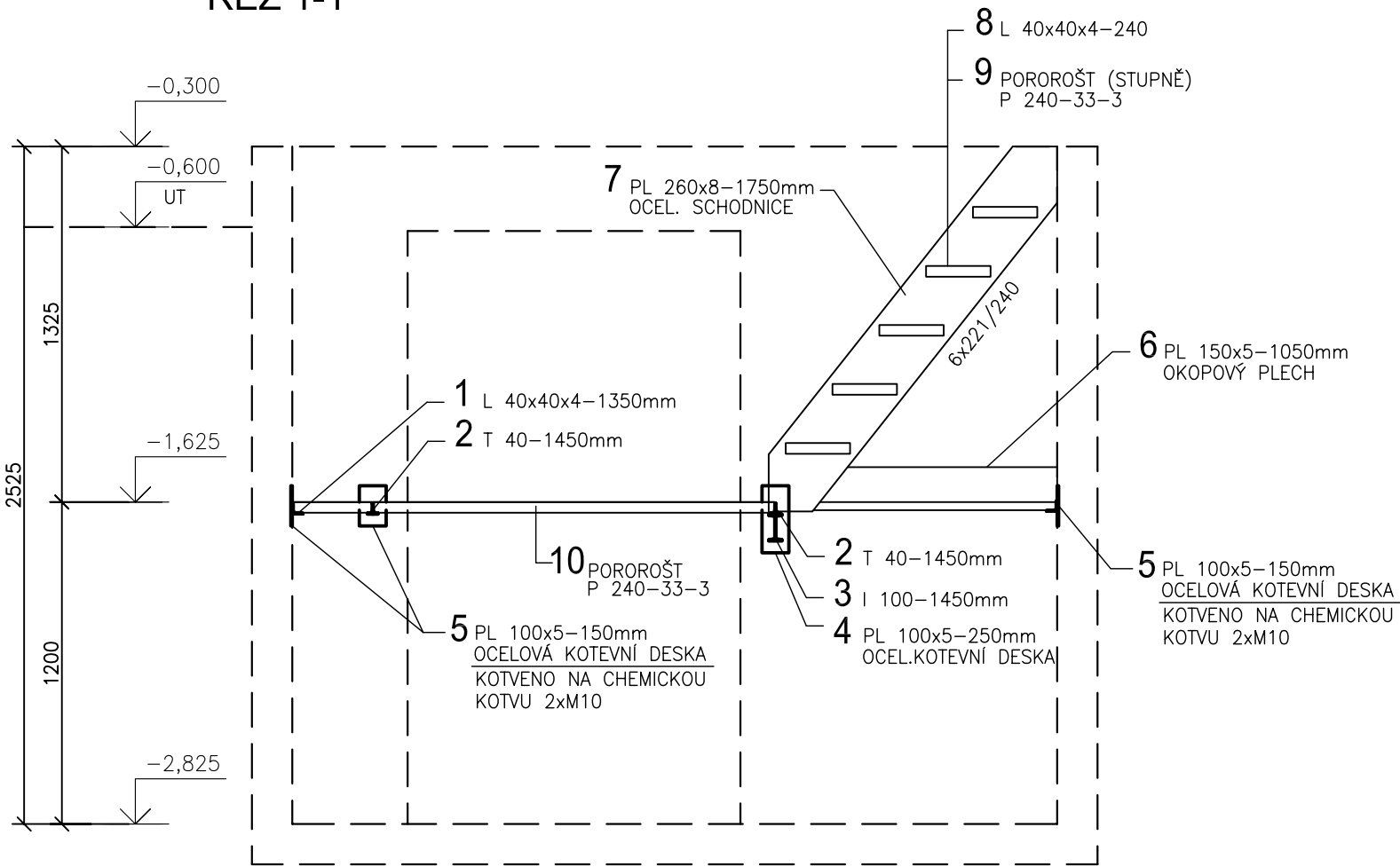


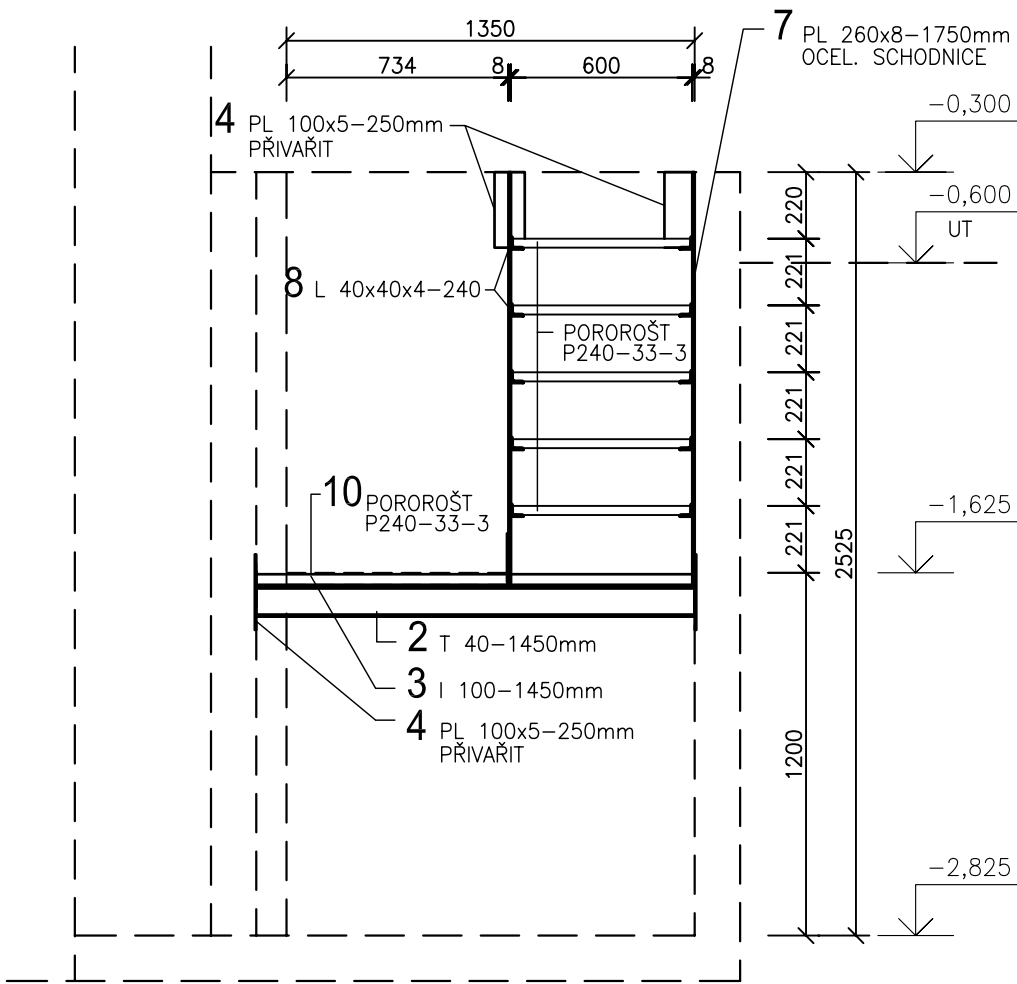


PODLAHA Z POROROŠTU
A OCELOVÉ SCHODIŠTĚ
M 1:25

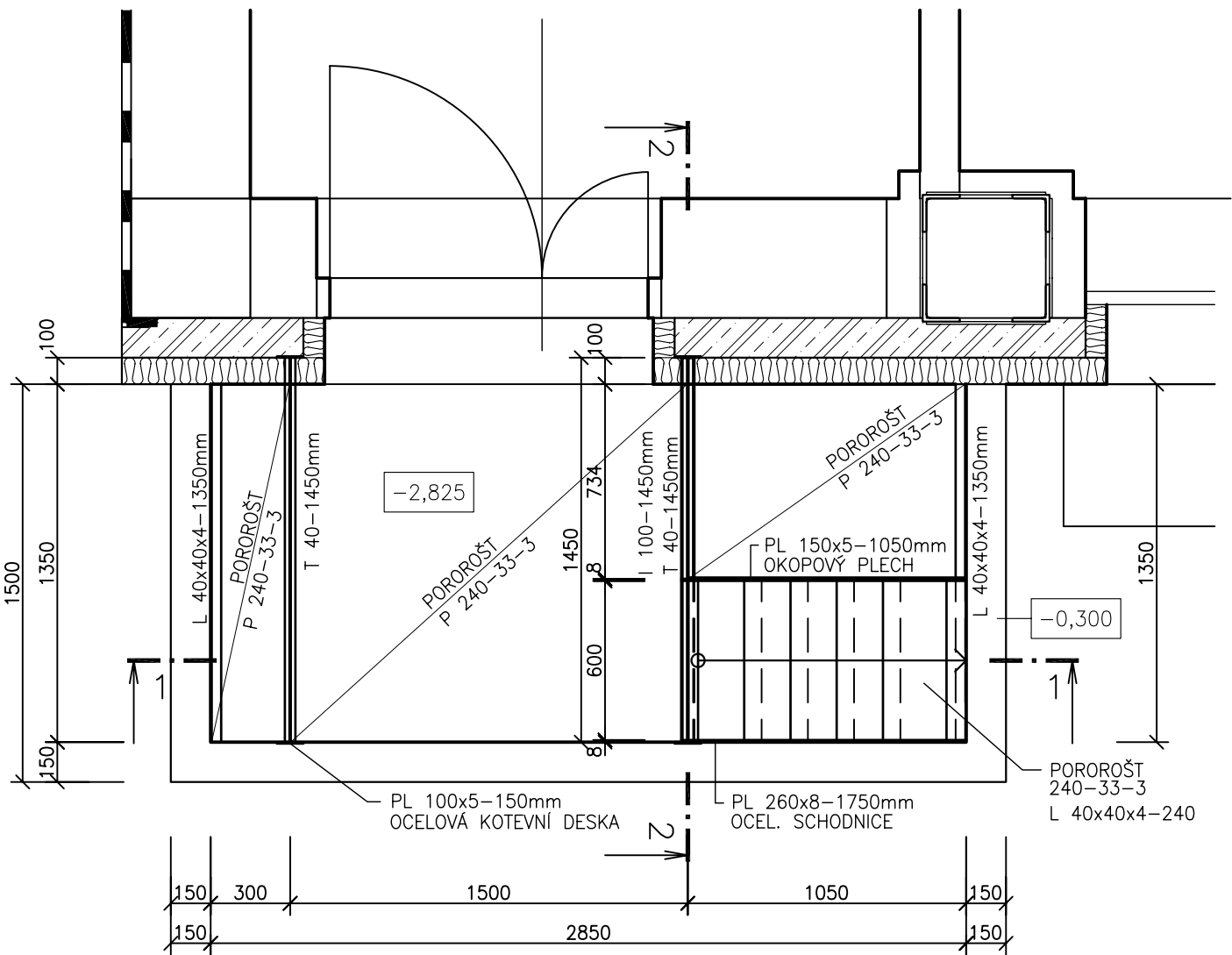
ŘEZ 1-1'



ŘEZ 2-2'



PŮDORYS



VÝPIS PRVKŮ ZÁBRADLÍ:

Výpis oceli						
Pol.	Profil	Délka (m)	Ks	Délka (m)	Hmotnost (kg)	Hmotnost (kg)
		1 ks		celk.	1 bm (m2)	celkem
1	L 40x40x4	1,350	2	2,700	2,420	6,53
2	T 40	1,450	2	2,900	2,960	8,58
3	I 100	1,450	1	1,450	8,340	12,09
4	PL 100x5	0,250	4	1,000	3,930	3,93
5	PL 100x5	0,150	8	1,200	3,930	4,72
6	PL 150x5	1,050	1	1,050	5,890	6,18
7	PL 260x8	1,750	2	3,500	16,330	57,16
8	L 40x40x4	0,240	10	2,400	2,420	5,81
9	pororošt P 240-33-3	0,144 (m2)	5	0,720	27,500	19,80
10	pororošt P 240-33-3	3,2 (m2)	1	3,200	27,500	88,00
Hmotnost (kg)						212,80
7% sváry, spoj.materiál						14,90
Hmotnost celkem kg						227,7

POZNÁMKA:

KONSTRUKCE SVAŘOVANÁ, VÝROBNÍ SKUPINA B
HMOTNOST PODLAHY A ZÁBRADLÍ: 227,7 kg
POVRCHOVÁ ÚPRAVA: ŽÁROVĚ ZINKOVÁNO

NOSNÉ PRVKY PŘIVAŘIT KE KOTEVNÍM DESKÁM, KTERÉ BUDOU OSAZENY
BUĎ PŘI BETONÁŽI ŽB STĚN NEBO BUDOU KOTVENY CHEM.KOTVAMI 2x M10.
OCEL. SCHODNICE PŘIVAŘIT K PROFILU I 100 A KOTEVNÍM DESKÁM.

VŠECHNY ROZMĚRY JE NUTNO OVĚŘIT NA STAVBĚ!
TENTO VÝKRES NENAHRAZUJE DÍLENSKOU DOKUMENTACI.

±0,000 = 260,830 mm (Bvp)

HL. PROJEKTANT	ING. TOMÁŠ LABÍK		Bezručova 17a, 656 73 Brno www.intar.cz info@intar.cz tel.: 543 422 211, fax: 543 211 173		
ODP. PROJEKTANT	ING. TOMÁŠ LABÍK				
VYPRACOVAL	ING. TOMÁŠ LABÍK				
KONTROLA	ING. PETR SVOBODA				
INVESTOR	Výzkumný ústav veterinárního lékařství, Hudcova 70, Brno	ZAK.Č.:		2 0006 031-4	
MÍSTO STAVBY	Hudcova 70, Brno	STUPEŇ PD:		DPS	
REKONSTRUKCE PAVILONU č. 3			DATUM:		05 / 2010
			FORMÁT:		2xA4
			SOUBOR:		.dwg
F.1.1 ARCHITEKTONICKÉ A STAVEBNĚ TECHNICKÉ ŘEŠENÍ SCHÉMA OCELOVÉHO ROŠTU A SCHODIŠTĚ - Z/33			MĚŘÍTKO:		1:25
			VÝKRES Č.:		52